

# Calendario del compromiso con la comunidad

calendario 561  
Del 11 al 18 de diciembre de 2016  
**CONTACTO**  
calendario@clarin.com

## PARA AYUDAR ESTA SEMANA

ONG Educultura

–**Responsable:** Maximiliano Cufre  
–**Ubicación:** Ciudad de Buenos Aires  
–**Teléfono:** 1162918297

–**Mail:** educulturasolidaria@hotmail.com  
–**Facebook:** /Educultura.solidaria  
–**Cantidad de beneficiarios:** 250  
–**Actividades que realizan:** ONG que brinda talleres deportivos y culturales para jóvenes en situación de vulnerabilidad, a fin de ofrecerles un espacio de formación y contención alternativo.

–**Necesidades:** equipos deportivos y elementos para entrenar, vestuarios, voluntarios con conocimiento en arte, alimentos, frutas, equipo de luces y sonidos.

Encontrá más organizaciones para ayudar en:  
[www.quieroayudar.org](http://www.quieroayudar.org)

NAVIDAD 2016

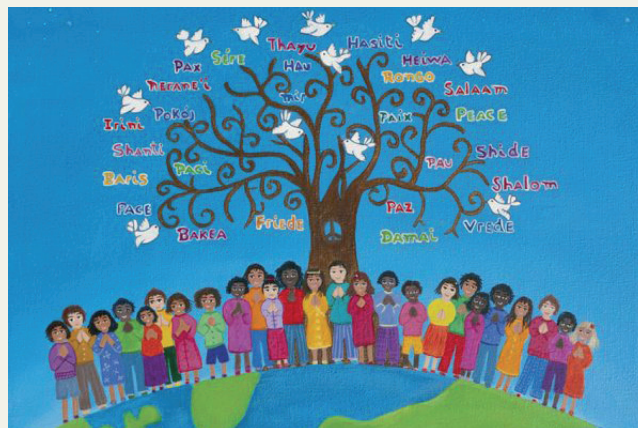
## Regalos que ayudan

Desde pan dulce elaborado en talleres protegidos hasta artesanías fabricadas por comunidades indígenas, las opciones de regalos solidarios son muchas y variadas. En estas fiestas, elegí tu forma de ayudar.

La propuesta es simple: sumando a nuestras compras navideñas algunos productos a beneficio de organizaciones sociales, podemos transformar el acto de regalar en una oportunidad para ayudar a quienes más lo necesitan. Son muchas las opciones, aquí te proponemos algunas que por su originalidad y significado vale la pena tener en cuenta:

● **PAN DULCE.** La cooperativa *La Juanita* de la Matanza, que promueve la inserción laboral de jóvenes en riesgo a través de un taller textil, una editorial y la escuela de panificación “La Masa Crítica”, ofrece sus tradicionales cajas navideñas con diseño de Martín Churba y pan dulce con receta de Maru Botana. En la misma línea, la *Asociación Civil Peldaños*, que coordina un taller protegido de cocina artesanal, lanzó este año la campaña “Un Pan Dulce por la Inclusión” y ofrece en su tienda virtual promociones especiales para estas fiestas.

● **TARJETAS NAVIDEÑAS.** Como todos los años, el *Patronato de la Infancia* lanzó a la venta su tradicional colección de tarjetas de Navidad y ca-



**Artesolidario.** “Todos por la paz” de Ale BerSee, una de las pinturas que integra la colección de tarjetas del Patronato de este año.

lendarios 2017. Este año, además, suman como opción de regalo el libro “Cuadros Naif para Colorear”. Por su parte, la *Fundación Natalí Dafne Flexer*, ONG que brinda asistencia a los chicos con cáncer y sus familias, puso a la venta su nueva edición de tarjetas y calendarios 2017 para sostener su trabajo.

● **ARTESANÍAS INDÍGENAS.** La ONG *Arte y Esperanza*, que desde 1986 comercializa artesanías producidas por más de 500 familias indígenas del país, invita a visitar su catá-

logo de productos en su sitio web. En el mismo rubro, la *Fundación Silataj*, que desde hace 25 años promueve el comercio justo, ofrece para estas fiestas un surtido catálogo de artesanías de pueblos originarios del nordeste del país.

● **CAJAS NAVIDEÑAS.** La ONG ASDRA, en el marco de su *Campaña por la Inclusión*, ofrece para estas fiestas cajas navideñas para sostener su programa de fortalecimiento familiar y mejorar la calidad de vida de las personas con síndrome de Down.

## DIRECTORIO

- **Cooperativa La Juanita**  
(011) 4698-2581  
[lajuanitapandulce@yahoo.com.ar](mailto:lajuanitapandulce@yahoo.com.ar)  
[www.lajuanita.org.ar](http://www.lajuanita.org.ar)
- **Asociación Civil Peldaños**  
(011) 4761-2472  
[ventas@peldanos.org.ar](mailto:ventas@peldanos.org.ar)  
[www.fabrica-pastas.com.ar](http://www.fabrica-pastas.com.ar)
- **Patronato de la Infancia**  
[www.tiendadelpatronato.org](http://www.tiendadelpatronato.org)  
[tarejtasnavidad@patronato-infancia.org.ar](mailto:tarejtasnavidad@patronato-infancia.org.ar)  
[www.patronatodelainfancia.org](http://www.patronatodelainfancia.org)
- **Fundación Natalí Dafne Flexer**  
(011) 4787-9332  
[tarjetas@almacendarjetas.com](mailto:tarjetas@almacendarjetas.com)  
[www.almacendarjetas.com](http://www.almacendarjetas.com)
- **Arte y Esperanza**  
Suipacha 892 (Retiro – CABA)  
Balcarme 234 (San Telmo)  
Pedro de Mendoza 589 (San Isidro)  
[www.arteyesperanza.com.ar](http://www.arteyesperanza.com.ar)
- **Fundación Silataj**  
Vuelta de Obligado 1933 (Belgrano)  
[info@fundacionsilataj.org.ar](mailto:info@fundacionsilataj.org.ar)  
[www.fundacionsilataj.org.ar](http://www.fundacionsilataj.org.ar)
- **Asociación ASDRA**  
(011) 4777-7333  
[www.asdra.org.ar](http://www.asdra.org.ar)